

Comment mettre à jour le firmware ou la langue de menu de votre appareil

Introduction

Vous pouvez télécharger le dernier firmware - similaire à la mise à jour du logiciel de votre ordinateur- via internet.

Le logiciel Olympus Master est livré avec l'appareil et doit être installé pour faire la mise à jour.

Vous pouvez télécharger les dernières améliorations du logiciel ainsi que de nouvelles langues pour les menus.

Procédure

1. Assurez vous que votre PC est connecté à Internet
Ouvrez le logiciel Olympus Master livré avec votre appareil

2. Vous avez alors 2 possibilités

Cliquez à l'ouverture sur mise à niveau de l'appareil/langue ou choisissez parcourir les images dans la fenêtre d'accueil.

Allez sur « service en ligne » du menu et choisissez «mettre à jour l'appareil photo »



3. Après avoir choisi « mettre à jour l'appareil photo », une fenêtre apparaît avec des consignes de sécurité.

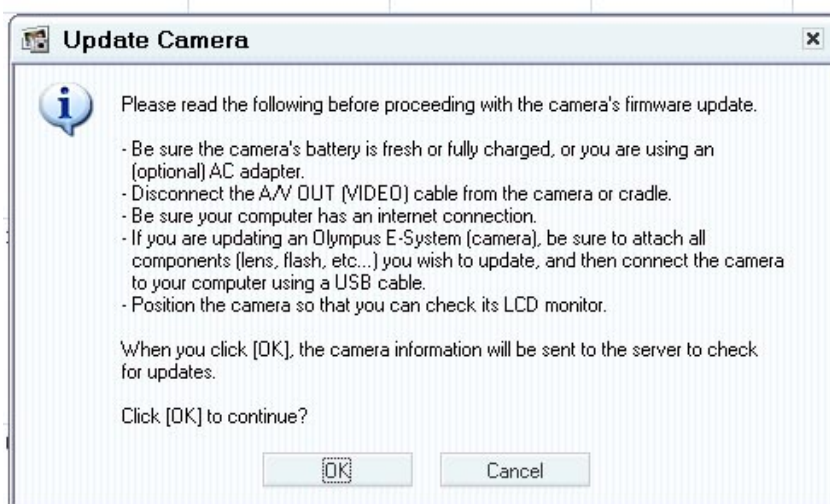
Assurez vous que la batterie est bien chargée

Connecter l'appareil via le câble USB au PC et mettez l'appareil sur « on »

La fenêtre ci-dessous s'affiche alors:

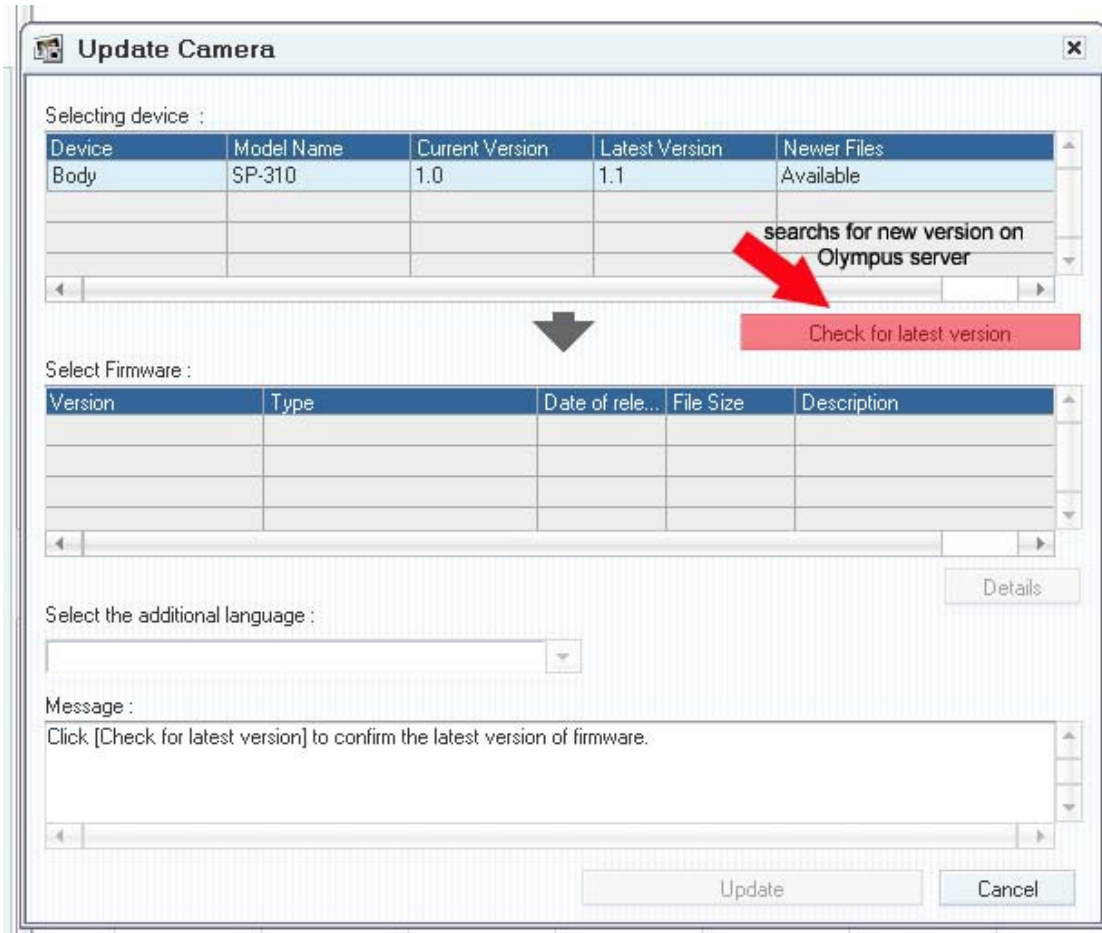


Sélectionnez PC et appuyer sur le bouton « OK » de l'appareil
Sélectionnez ensuite « OK » sur la fenêtre du logiciel Olympus Master

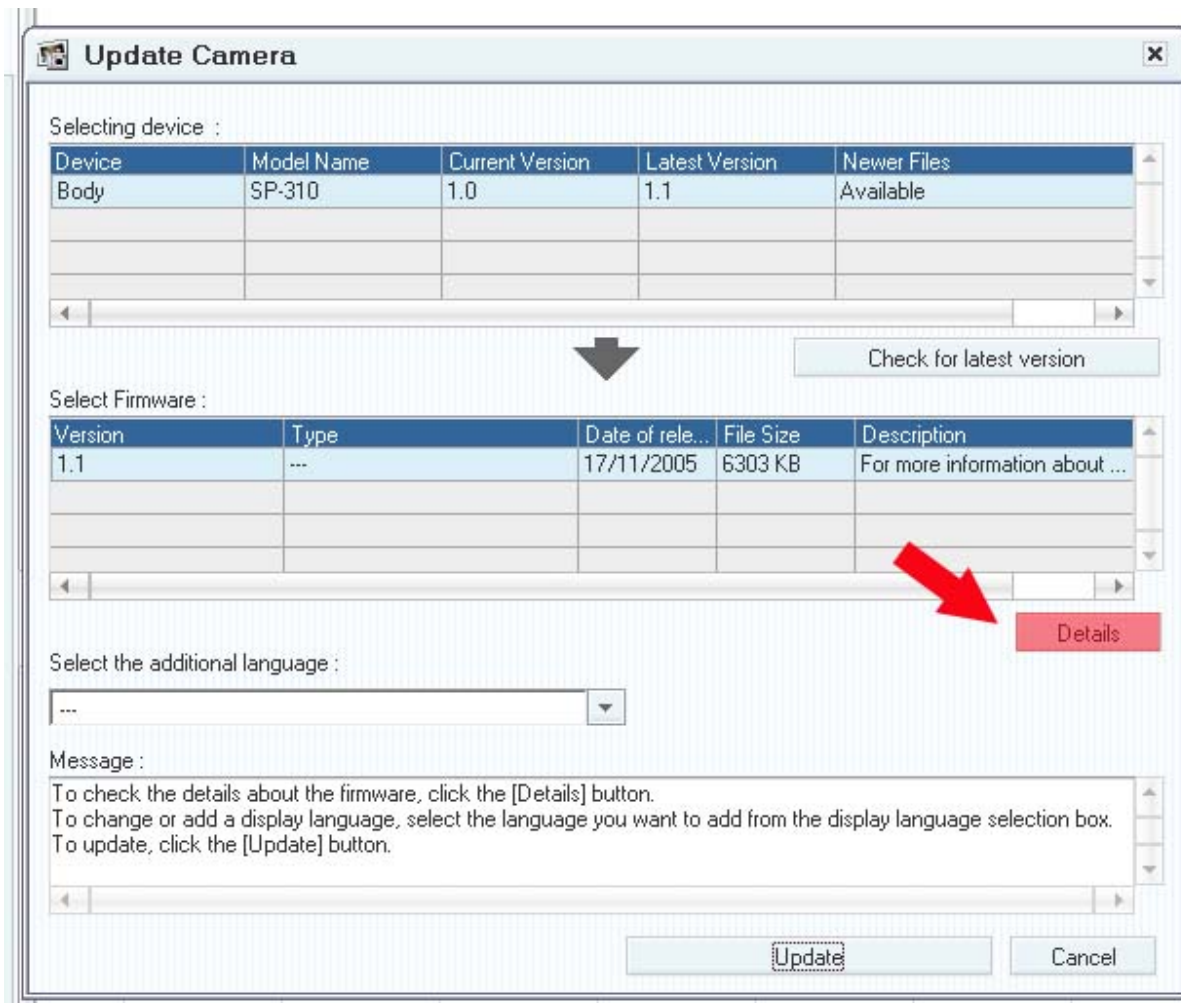


4. Le logiciel Olympus Master va reconnaître automatiquement la version de l'appareil

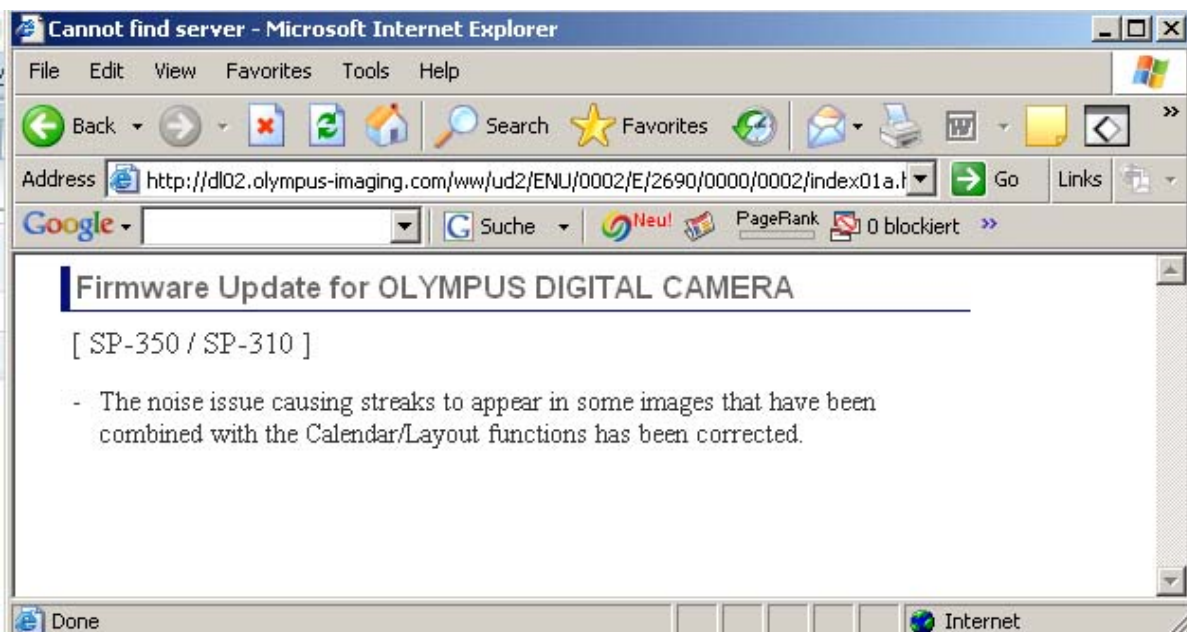
Cliquez sur « vérifier la dernière version », le logiciel recherche la page d'accueil Olympus du nouveau firmware et les langues supplémentaires.



5. Vous pouvez alors sélectionner télécharger la mise à jour
Si vous souhaitez plus d'information, cliquez sur « détail »

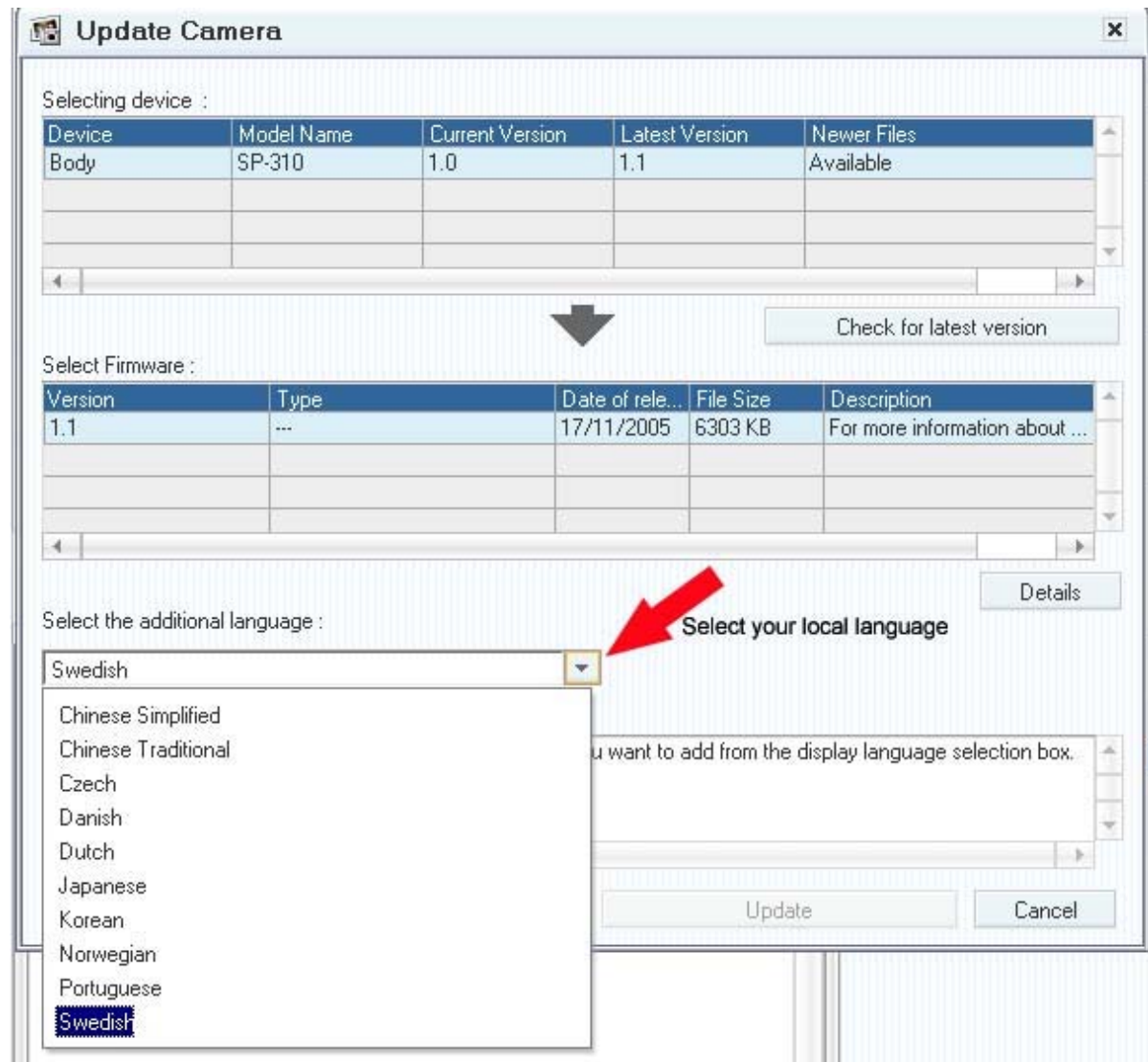


6 Vous allez visualiser les informations concernant la mise à jour sur le site Olympus



7. Vous pouvez également effectuer la mise à jour de langue en choisissant votre langue locale.

Il est possible de commencer la mise à jour du firmware et de la langue séparément ou simultanément:



8 Après avoir choisi mise à jour, le logiciel Olympus master va télécharger la nouvelle langue ou le nouveau firmware dans l'appareil. **Ne pas retirer de câble ou de batterie pendant le processus.**



- 9 Une fois le téléchargement terminé, l'appareil affiche OK. Vous pouvez retirer les câbles et mettre l'appareil sur « OFF » uniquement lorsque le téléchargement est terminé. Une fois l'appareil redémarré, vous pourrez choisir le menu dans votre langue si vous avez choisi votre langue locale.

Pour vous aider

Digital technical helpdesk



Service d'assistance technique pour les questions et support techniques

e-mail:

di.support@olympus-europa.com

Appel gratuit:

00800 -67 10 83 00

(horaire d'ouverture du lundi au vendredi de 9h00 à 16h00)

Pays concernés : Autriche, Belgique, Danemark, Finlande, France, Allemagne, Italie, Luxembourg, Pays-Bas, Norvège, Portugal, Espagne, Suède, Suisse, Royaume-Uni.

Remarque : les appels vers un numéro vert à partir d'un téléphone portable peuvent être facturés. Nous vous conseillons de contacter votre opérateur pour toute information. Nous vous informons que certains opérateurs n'autorisent pas l'appel de ces numéros ou nécessitent le préfixe 800

Pour les autres pays européens, ou dans où vous ne pourriez pas accéder au numéro vert, veuillez alors composer les numéros suivants (avec frais):

0049 180 5 67 10 83

0049 40 237 73 899

(horaire d'ouverture du lundi au vendredi de 9h00 à 16h00)

